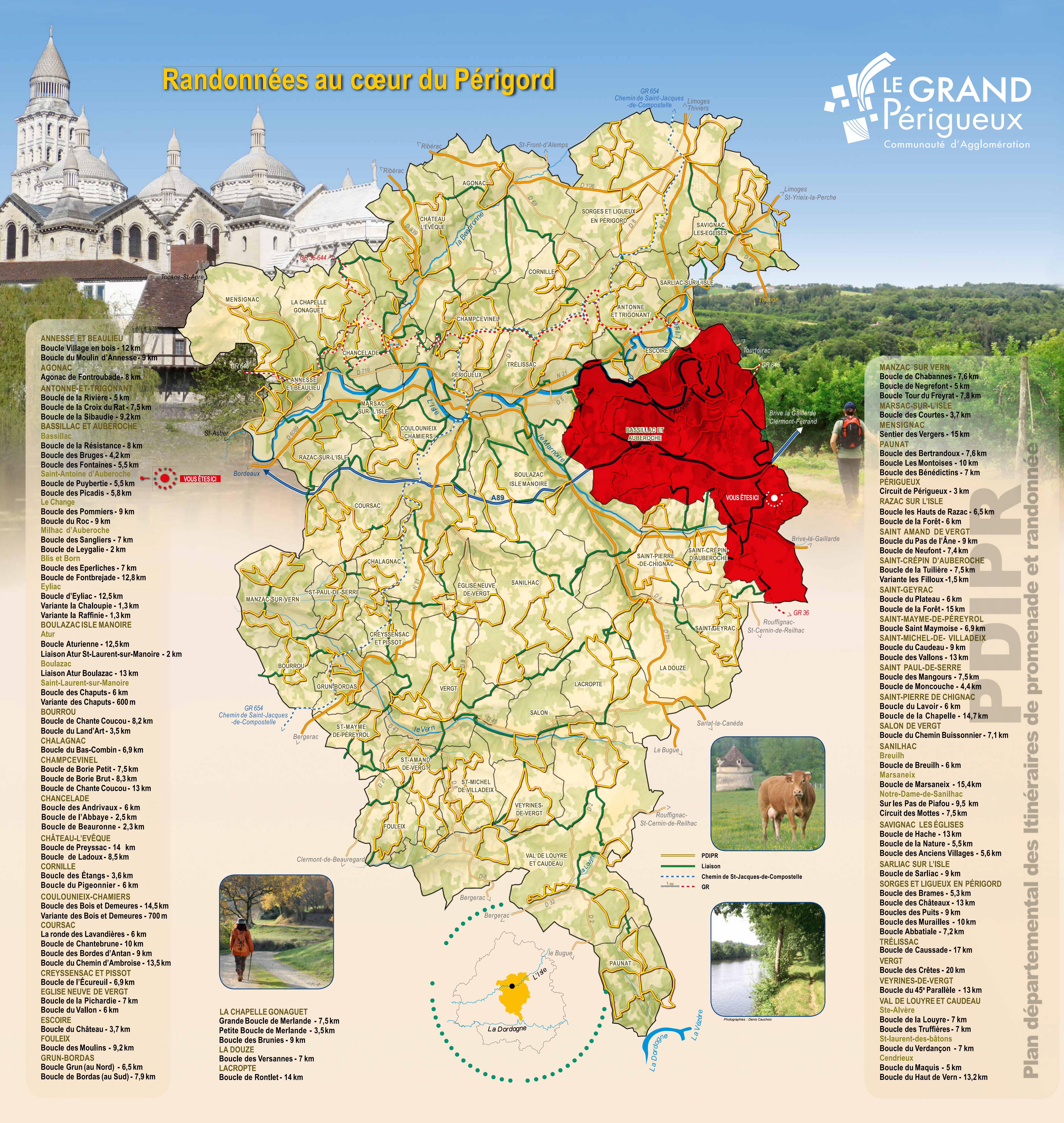


Randonnées au cœur du Périgord



- ANNESSE ET BEAULIEU**
Boucle Village en bois - 12 km
Boucle du Moulin d'Annesse - 9 km
- AGONAC**
Agonac de Fontroubade - 8 km
- ANTONNE-ET-TRIGONANT**
Boucle de la Rivière - 5 km
Boucle de la Croix du Rat - 7,5 km
Boucle de la Sibaudie - 9,2 km
- BASSILLAC ET AUBEROCHE**
Bassillac
Boucle de la Résistance - 8 km
Boucle des Bruges - 4,2 km
Boucle des Fontaines - 5,5 km
Saint-Antoine d'Auberoche
Boucle de Puybertie - 5,5 km
Boucle des Picadis - 5,8 km
Le Change
Boucle des Pommiers - 9 km
Boucle du Roc - 9 km
Milhac d'Auberoche
Boucle des Sangliers - 7 km
Boucle de Leygalie - 2 km
Blis et Born
Boucle des Eperiches - 7 km
Boucle de Fontbrejade - 12,8 km
Eyliac
Boucle d'Eyliac - 12,5 km
Variante la Chaloupie - 1,3 km
Variante la Raffinie - 1,3 km
- BOULAZAC ISLE MANOIRE**
Atur
Boucle Aturienne - 12,5 km
Liaison Atur-St-Laurent-sur-Manoire - 2 km
Boulazac
Liaison Atur Boulazac - 13 km
Saint-Laurent-sur-Manoire
Boucle des Chaputs - 6 km
Variante des Chaputs - 600 m
- BOURROU**
Boucle de Chante Coucou - 8,2 km
Boucle du Land'Art - 3,5 km
- CHALAGNAC**
Boucle du Bas-Combin - 6,9 km
- CHAMPCEVINEL**
Boucle de Borie Petit - 7,5 km
Boucle de Borie Brut - 8,3 km
Boucle de Chante Coucou - 13 km
- CHANCELADE**
Boucle des Andrivaux - 6 km
Boucle de l'Abbaye - 2,5 km
Boucle de Beauronne - 2,3 km
- CHÂTEAU-L'ÉVÊQUE**
Boucle de Preyssac - 14 km
Boucle de Ladoux - 8,5 km
- CORNILLE**
Boucle des Étangs - 3,6 km
Boucle du Pigeonnier - 6 km
- COULOUNIEUX-CHAMIERES**
Boucle des Bois et Demeures - 14,5 km
Variante des Bois et Demeures - 700 m
- COURSAC**
La ronde des Lavandières - 6 km
Boucle de Chantebrune - 10 km
Boucle des Bordes d'Antan - 9 km
Boucle du Chemin d'Ambroise - 13,5 km
- CREYSSENSAC ET PISSOT**
Boucle de l'Écureuil - 6,9 km
- EGLISE NEUVE DE VERGT**
Boucle de la Pichardie - 7 km
Boucle du Vallon - 6 km
- ESCOIRE**
Boucle du Château - 3,7 km
- FOULEIX**
Boucle des Moulins - 9,2 km
- GRUN-BORDAS**
Boucle Grun (au Nord) - 6,5 km
Boucle de Bordas (au Sud) - 7,9 km



- LA CHAPELLE GONAGUET**
Grande Boucle de Merlande - 7,5 km
Petite Boucle de Merlande - 3,5 km
Boucle des Brunies - 9 km
- LA DOUZE**
Boucle des Versannes - 7 km
- LACROPTE**
Boucle de Rontlet - 14 km

- MANZAC SUR VERN**
Boucle de Chabannes - 7,6 km
Boucle de Negrefont - 5 km
Boucle Tour du Freyrat - 7,8 km
- MARSAC SUR L'ISLE**
Boucle des Courtes - 3,7 km
- MENSIGNAC**
Sentier des Vergers - 15 km
- PAUNAT**
Boucle des Bertrandoux - 7,6 km
Boucle Les Montoises - 10 km
Boucle des Bénédictins - 7 km
- PÉRIGUEUX**
Circuit de Périgueux - 3 km
RAZAC SUR L'ISLE
Boucle les Hauts de Razac - 6,5 km
Boucle de la Forêt - 6 km
- SAINT AMAND DE VERGT**
Boucle du Pas de l'Âne - 9 km
Boucle de Neufont - 7,4 km
SAINT-CRÉPIN D'AUBEROCHE
Boucle de la Tuilière - 7,5 km
Variante les Filloux - 1,5 km
- SAINT-GEYRAC**
Boucle du Plateau - 6 km
Boucle de la Forêt - 15 km
- SAINT-MAYME-DE-PÉREYROL**
Boucle Saint Maymoise - 6,9 km
- SAINT-MICHEL-DE-VILLADEIX**
Boucle du Caudeau - 9 km
Boucle des Vallons - 13 km
- SAINT PAUL-DE-SERRE**
Boucle des Mangours - 7,5 km
Boucle de Moncouche - 4,4 km
- SAINT-PIERRE DE CHIGNAC**
Boucle du Lavoir - 6 km
Boucle de la Chapelle - 14,7 km
- SALON DE VERGT**
Boucle du Chemin Buissonnier - 7,1 km
- SANILHAC**
Breuilh
Boucle de Breuilh - 6 km
- Marsaneix**
Boucle de Marsaneix - 15,4 km
- Notre-Dame-de-Sanilhac**
Sur les Pas de Piafou - 9,5 km
- Circuit des Mottes - 7,5 km**
- SAVIGNAC LES ÉGLISES**
Boucle de Hache - 13 km
Boucle de la Nature - 5,5 km
Boucle des Anciens Villages - 5,6 km
- SARLIAC SUR L'ISLE**
Boucle de Sarliac - 9 km
- SORGES ET LIGUEUX EN PÉRIGORD**
Boucle des Brames - 5,3 km
Boucle des Châteaux - 13 km
Boucles des Puits - 9 km
Boucle des Murailles - 10 km
Boucle Abbatale - 7,2 km
- TRÉLISSAC**
Boucle de Caussade - 17 km
- VERGT**
Boucle des Crêtes - 20 km
- VEYRINES-DE-VERGT**
Boucle du 45° Parallèle - 13 km
- VAL DE LOUYRE ET CAUDEAU**
Ste-Alvère
Boucle de la Louyre - 7 km
Boucle des Truffières - 7 km
St-laurent-des-bâtons
Boucle du Verdanchon - 7 km
- Cendrieux**
Boucle du Maquis - 5 km
Boucle du Haut de Vern - 13,2 km



Photographies - Denis Cauchoux



St-Antoine-d'Auberoche

St-Antoine-d'Auberoche



Boucle de Picadis - 5,8 km - 1 h 30 - Facile / moyen
Boucle de Puybertie - 5,5 km - 1 h 30 - Facile / moyen

Se promener à Bassillac et Auberoche, c'est découvrir un riche patrimoine.

St Antoine d'Auberoche : Découvrez l'église de Saint-Antoine d'Auberoche, avec son clocher-mur foudroyé en 1896 remplacé au XXe, le pigeonnier du château de la Cave, la Gentilhommière du Cros.

Bassillac : Contourné par un bras de l'Isle, regardez le château de Rognac à Bassillac où se côtoient le château de Goudeau et le Repaire de Meycourby.

Blis & Born : Intéressez-vous à l'Histoire à Blis et Born avec la châtelainie d'Auberoche dont le dernier seigneur fut Henri IV. Découvrez les sites de tailles du silex, de forges gauloises, les puits, fours, croix, lavoirs et particularités comme les Piles de la Mounerie, la Digue de la Font Martine, la Tuillère des Mournauds, la Born citerne. Enfin appréciez ici le calme de la nature préservée par une zone d'intérêt écologique, faunistique et floristique et des prairies à perte de vue.

Eyliac : Scrutez à Eyliac, les châteaux (La Chaloupie, Eyliac, la Richardie), les manoirs (Puy, la Roquette-Haute) et profitez du chœur roman et du clocher-porche de l'église Saint-Martin.

Le Change : Poursuivez votre balade à Le Change avec ses moulins dont Redrol, à côté du pont de bois aux piles à bec de 1550. Observez l'église romane Saint-Jean-Baptiste, la chapelle Saint-Michel d'Auberoche perchée sur un rocher, l'abri d'Auberoche et ses traces préhistoriques, la statue de la vierge à l'enfant et les innombrables châteaux dont Le Roc où 172 juifs furent internés en 1942.

Milhac d'Auberoche : Observez à Milhac d'Auberoche, traversée par la rivière le Manoire, les nefs de l'église Saint-Marc, la tour crénelée et la charpente en poivrière du château de la Besse où les terres agricoles restent exploitées.

On an exploration of Bassillac and Auberoche, you can expect to discover a rich heritage.

St Antoine d'Auberoche : Discover the church of Saint-Antoine d'Auberoche, with its bell-gable destroyed by lightning in 1896 and replaced in the 20th century, the dovecote at the Château de la Cave, and the Cros Manor House.

Bassillac : Set around a branch of the river Isle, you'll see the Château de Rognac in Bassillac, which stands close to the Château de Goudeau and the Repaire de Meycourby.

Blis & Born : Learn about history in Blis et Born at the Châtelainie d'Auberoche, the last nobleman to reside here being Henry IV. Discover the places where flintstone was worked, the Gallic forges, wells, ovens, cross, washhouses and some other very particular sights such as the Piles de la Mounerie (columns), Font Martine dam, the Tuillère des Mournauds and the Born water tank. Finally, just take the time to enjoy the peace-and-quiet here and the natural environment that is protected by a Natural Zone of Interest for Ecology, Flora and Fauna, and meadows as far as the eye can see.

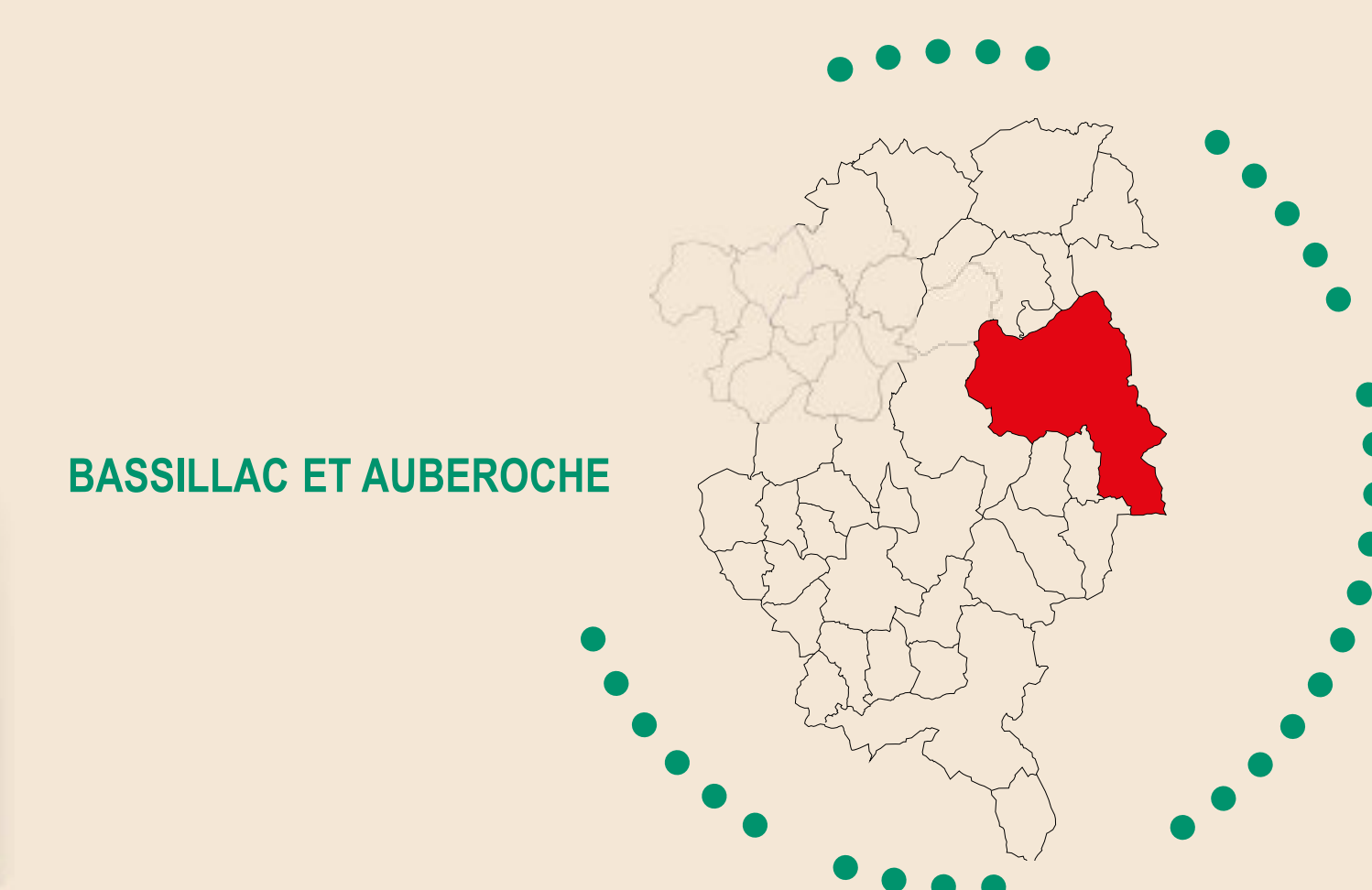
Eyliac : Come to Eyliac to see with your own eyes the Castles (LaChaloupie, Eyliac, la Richardie, the manors (Puy, la Roquette-Haute) and admire the Romanesque choir and the bell-tower-porch of the church of Saint-Martin.

Le Change : Continue your exploration with the windmills of Le Change, including Redrol, next to a wooden bridge with starlings around the piers, dating from 1550. Observe the Romanesque church of Saint John the Baptist, the chapel of Saint-Michel d'Auberoche perched on a rock, Auberoche shelter and its prehistoric markings, the statue of the Virgin with child and the countless châteaux, including Le Roc where 172 Jews were imprisoned in 1942.

Milhac d'Auberoche : In Milhac d'Auberoche, with the Manoire river crossing through, observe the naves of the church of Saint-Marc, the tower with embattlements and the turret of the Château de la Besse, where the farming land is still in use today.



Lavoir



Plan départemental des Itinéraires de promenade et randonnée

PDIPR

CODE BALISAGE DE LA FÉDÉRATION FRANÇAISE DE RANDONNÉE PÉDESTRE

Le jalonnement des sentiers consiste en marques de peinture sur les rochers, les arbres, les murs, les poteaux. Ces signes sont doubles aux changements importants de direction. Leur fréquence est fonction du terrain.

Continuité du sentier
Straight on

Changement de direction
Change of direction

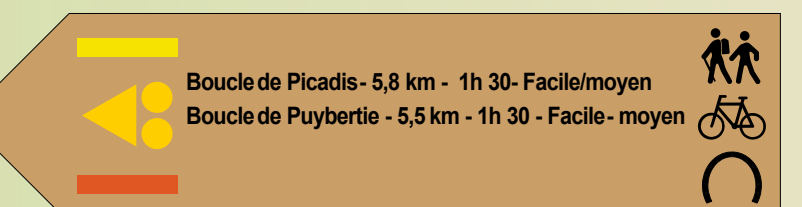
Mauvaise direction
wrong direction



RESPECTEZ LA FAUNE ET LA FLORE



MOBILIER DE BALISAGE



VOUS ÊTES ICI

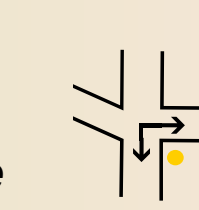
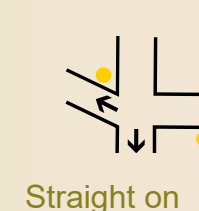
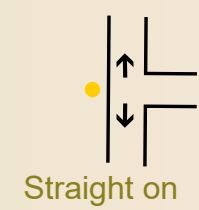
Boucle locale
Liaison

Ne partez pas sur les chemins sans carte, sans de bonnes chaussures de marche. Partez avec des vêtements adaptés selon le temps.

Balisage des carrefours où il faut aller tout droit.

Une première balise avant le carrefour et une balise de rappel après indiquent d'aller tout droit. Une balise placée du côté opposé à la bifurcation indique d'aller tout droit.

Balisage des carrefours où il faut changer de direction. La balise est en général placée dans l'angle formé par le changement de direction.



Follow the direction mentioned on the signpost